

工 事 名 : 川田浄水場第 1 期拡張工事 (土木建築)

位 置 : 国頭郡東村字川田地内

## 工 事 図 面

- 場 内 配 管 -

令 和 6 年 度

東 村 役 場 建 設 環 境 課

位置図

S = 1/5000



図面目録

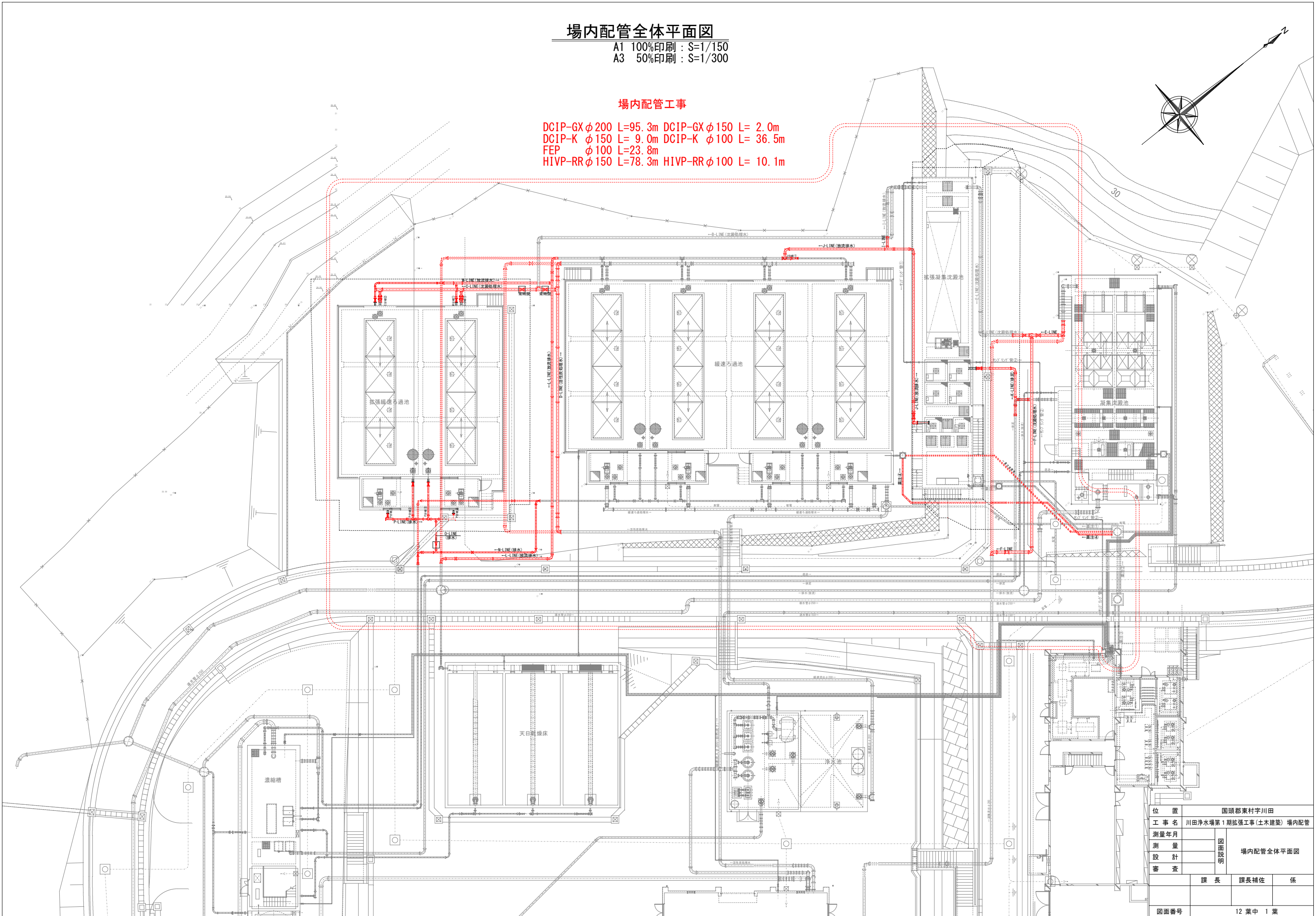
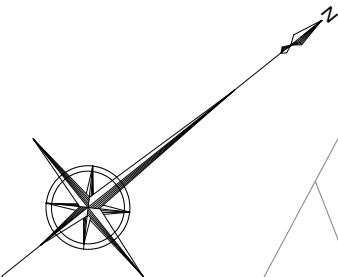
図面目録	
番 号	図 面 名 称
1 2 - 0 1	場内配管全体平面図
1 2 - 0 2	場内配管平面図 (1)
1 2 - 0 3	場内配管平面図 (2)
1 2 - 0 4	場内配管平面図 (3)
1 2 - 0 5	場内配管平面図 (4)
1 2 - 0 6	場内配管平面図 (5)
1 2 - 0 7	管割詳細図 (1)
1 2 - 0 8	管割詳細図 (2)
1 2 - 0 9	管割詳細図 (3)
1 2 - 1 0	管割詳細図 (4)
1 2 - 1 1	土工・構造物詳細図 (1)
1 2 - 1 2	土工・構造物詳細図 (2)

場内配管全体平面図

A1 100%印刷 : S=1/150  
A3 50%印刷 : S=1/300

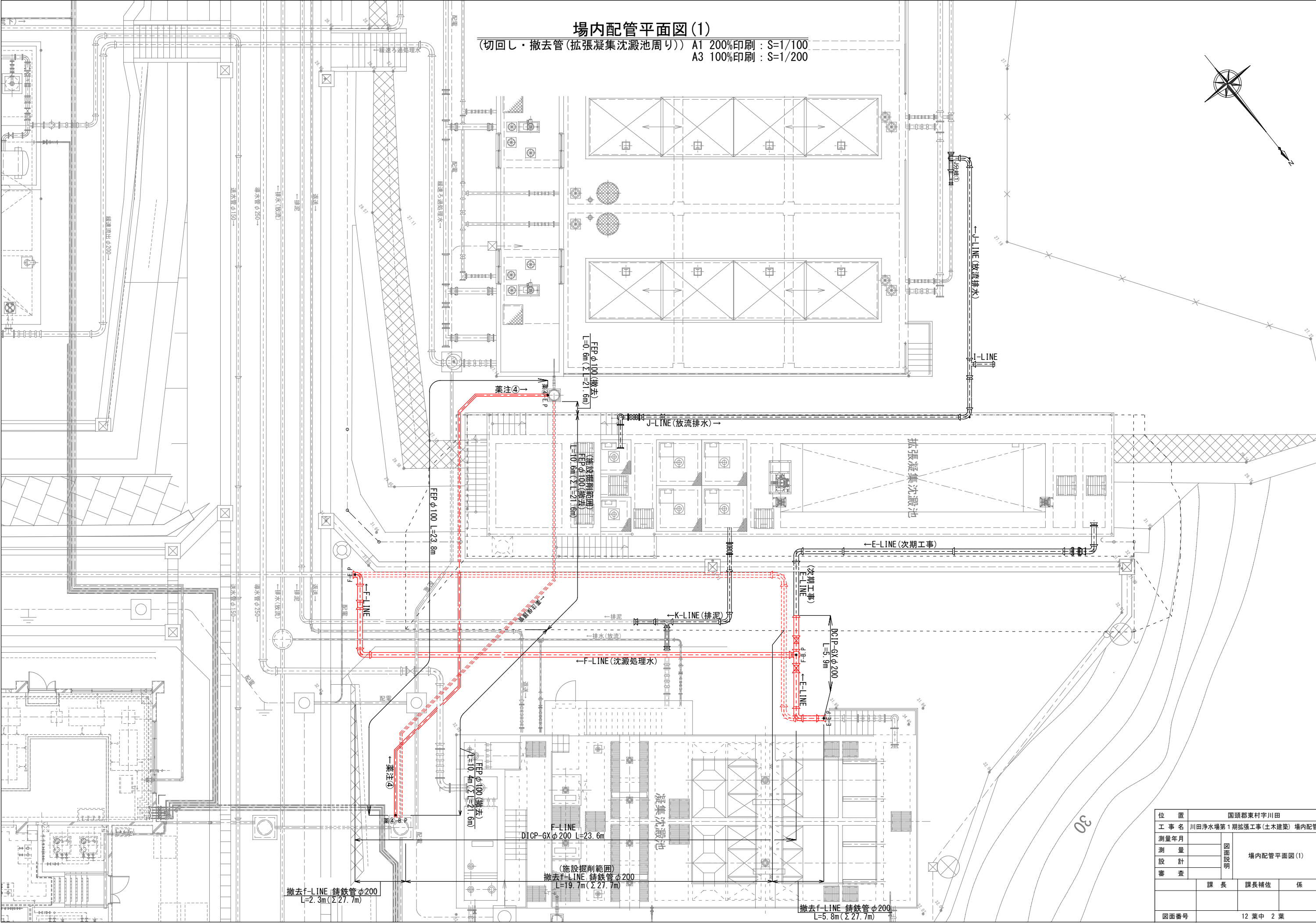
場内配管工事

DCIP-GX  $\phi$  200 L=95.3m DCIP-GX  $\phi$  150 L= 2.0m  
DCIP-K  $\phi$  150 L= 9.0m DCIP-K  $\phi$  100 L= 36.5m  
FEP  $\phi$  100 L=23.8m  
HIVP-RR  $\phi$  150 L=78.3m HIVP-RR  $\phi$  100 L= 10.1m



位 置	国頭郡東村字川田				
工 事 名	川田浄水場第1期拡張工事(土木建築) 場内配管				
測量年月		図面説明	場内配管全体平面図		
測 量					
設 計					
審 査					
		課 長	課長補佐	係	
図面番号		12 葉 中 1 葉			

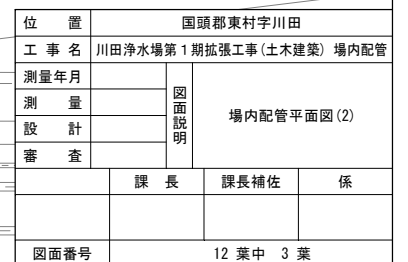




場内配管平面図(1)  
(切回し・撤去管(拡張凝集沈殿池周り)) A1 200%印刷 : S=1/100  
A3 100%印刷 : S=1/200

位置	国頭郡東村字川田		
工事名	川田浄水場第1期拡張工事(土木建築) 場内配管		
測量年月	図面説明	場内配管平面図(1)	
測量			
設計			
審査			
	課長	課長補佐	係
図面番号	12 葉中 2 葉		

切回し・撤去管(拡張緩速ろ過池周り)	A1 200%印刷 : S=1/100
	A3 100%印刷 : S=1/200

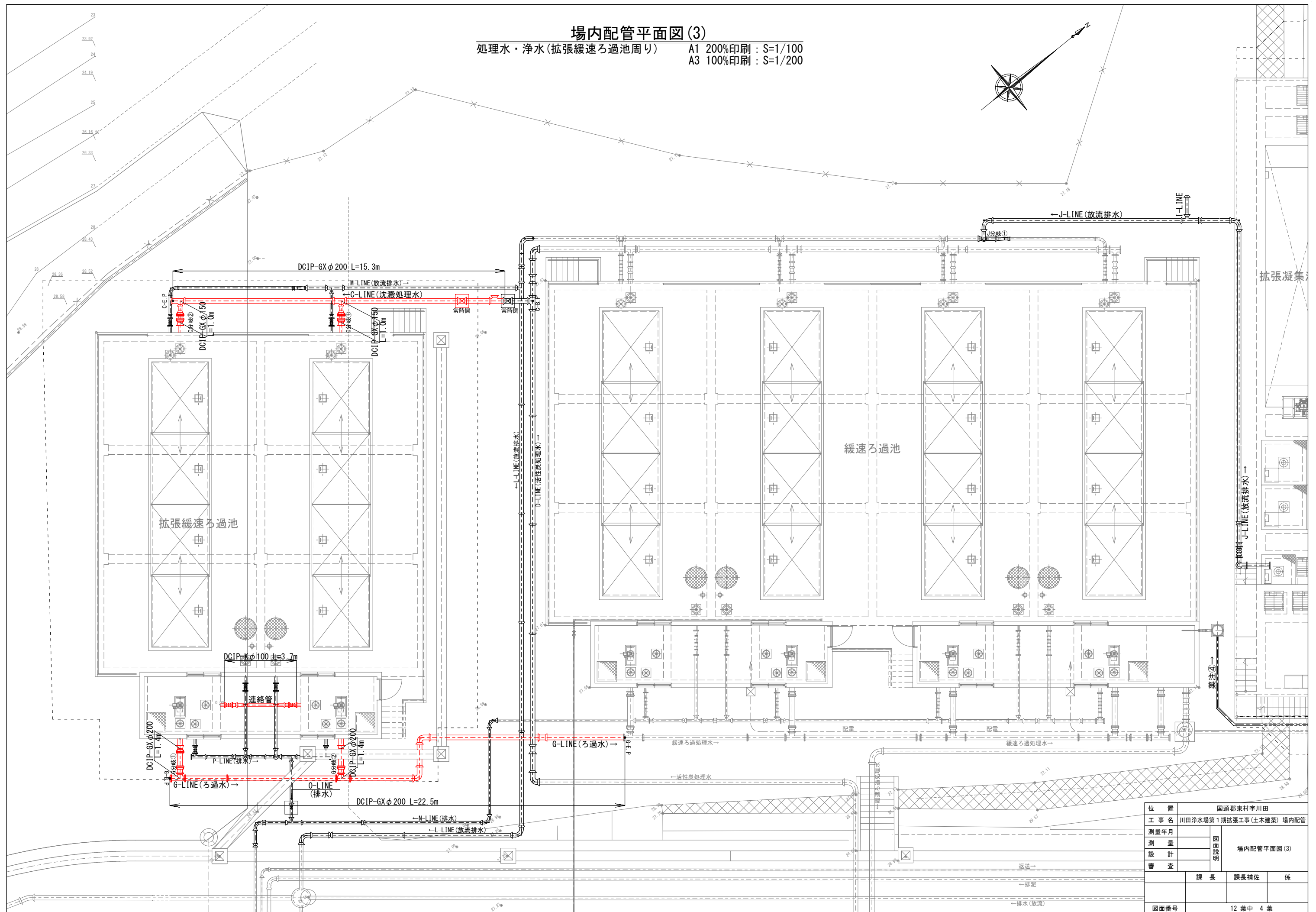


場内配管平面図(3)

処理水・浄水(拡張緩速ろ過池周り)

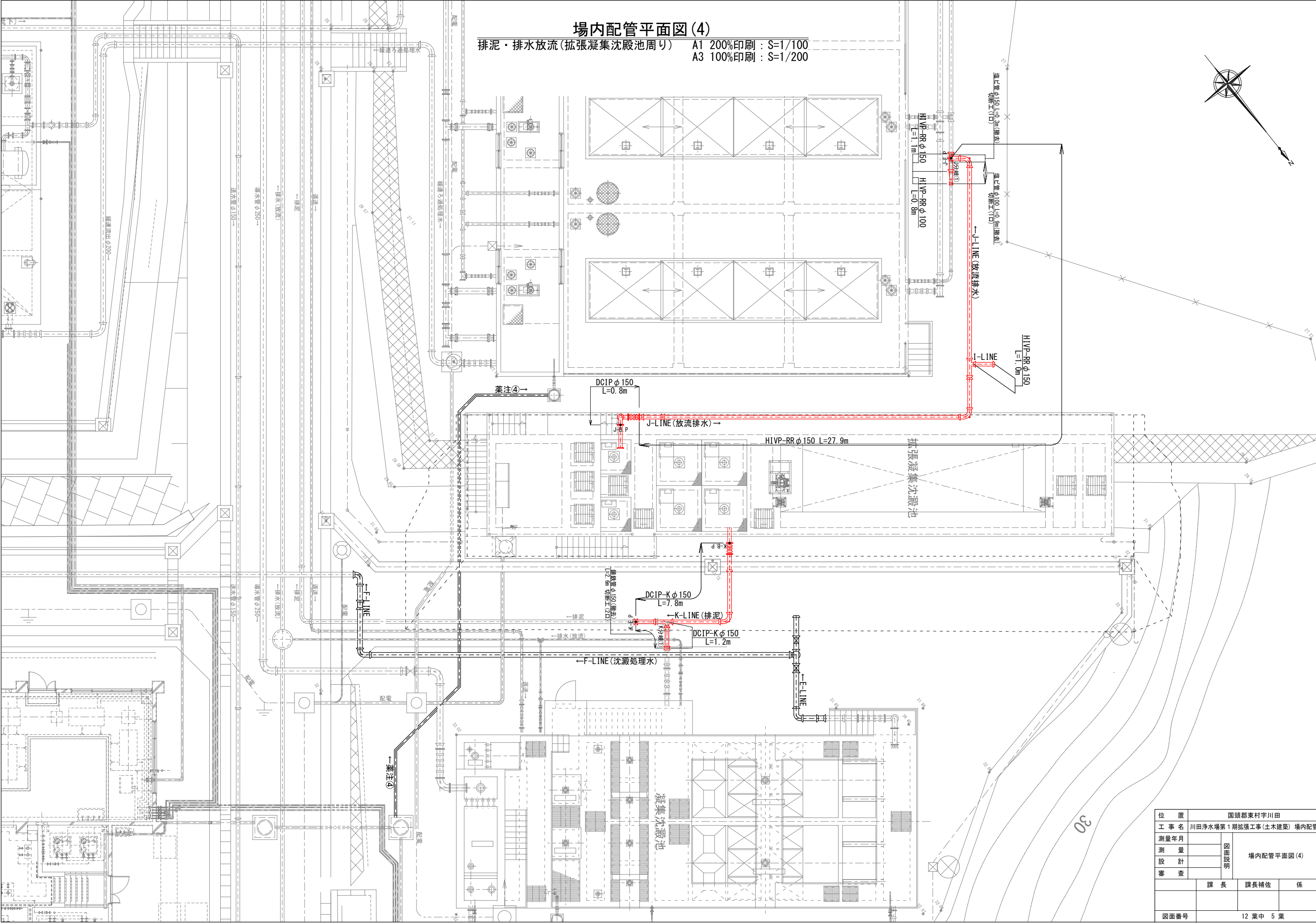
A1 200%印刷 : S=1/100

A3 100%印刷 : S=1/200



位 置		国頭郡東村字川田		
工 事 名		川田浄水場第1期拡張工事(土木建築) 場内配管		
測量年月		図面説明	場内配管平面図(3)	
測 量				
設 計				
審 査				
		課 長	課長補佐	係
図面番号		12 葉 中 4 葉		





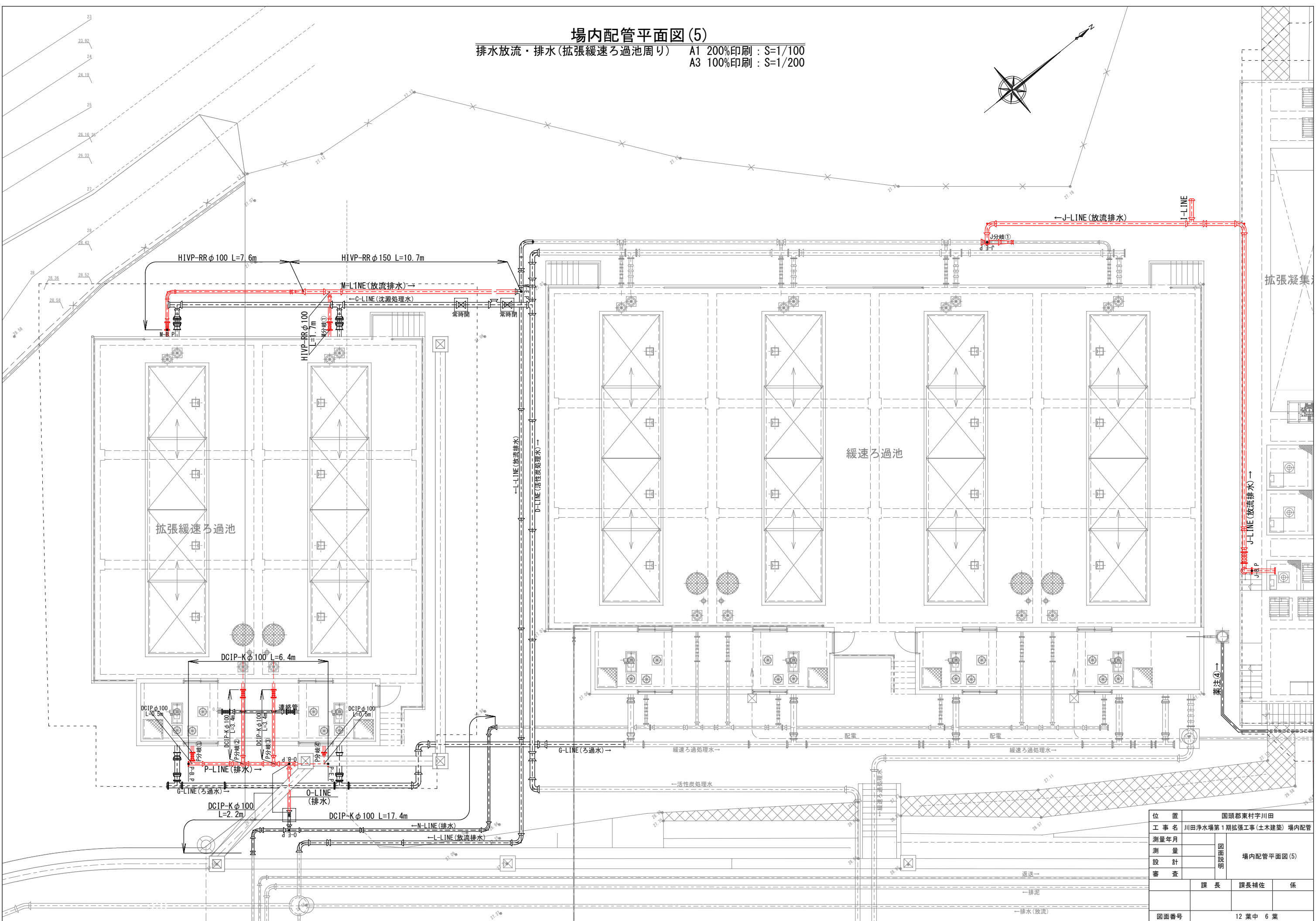
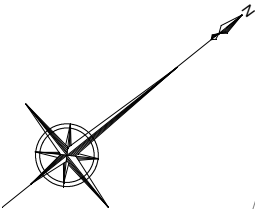
場内配管平面図(4)

排泥・排水放流(拡張凝集沈殿池周り) A1 200%印刷: S=1/100  
A3 100%印刷: S=1/200

位置	国頭郡東村字川田		
工事名	川田浄水場第1期拡張工事(土木建築) 場内配管		
測量年月	図面説明	場内配管平面図(4)	
測量			
設計			
審査			
	課長	課長補佐	係
図面番号	12 葉中 5 葉		

場内配管平面図(5)

排水放流・排水(拡張緩速ろ過池周り) A1 200%印刷: S=1/100  
A3 100%印刷: S=1/200

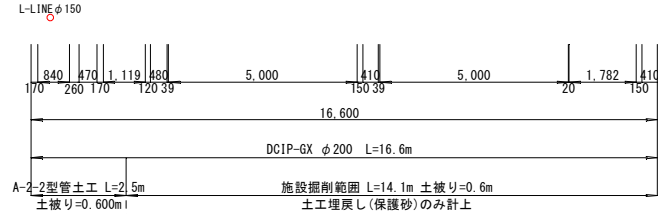


位 置	国頭郡東村字川田		
工 事 名	川田浄水場第1期拡張工事(土木建築) 場内配管		
測量年月	図面説明	場内配管平面図(5)	
測 量			
設 計			
審 査			
	課 長	課長補佐	係
図面番号	12 葉 中 6 葉		

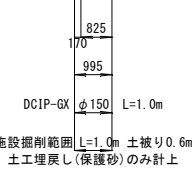


$$S=1/100$$

処理水管  
(B-LINE～拡張緩速ろ過池)

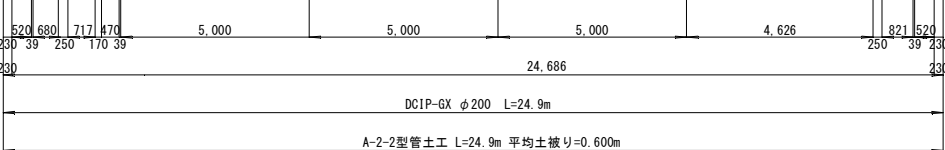


處理水管  
(擴張凝集沈殿池流入)



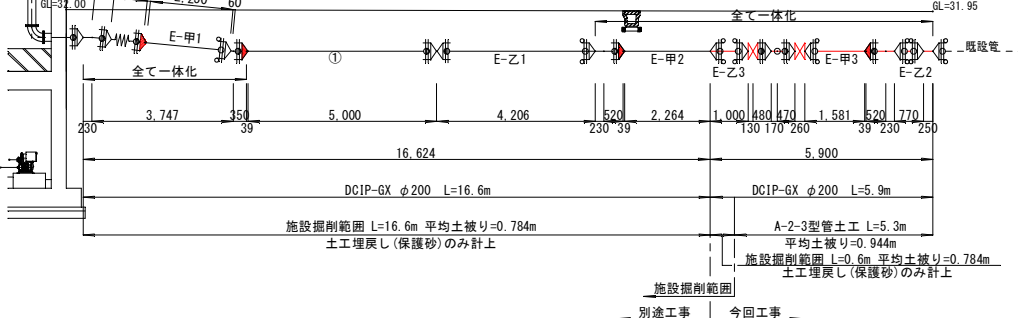
資材名	形状	数量	単位	備考
直管	DCIP-GX φ200	2	本	切管別途
GX形 二受T字管	DCIP-GX φ200×φ200	1	個	
GX形 二受T字管	DCIP-GX φ200×φ150	2	個	
GX形 両受短管	DCIP-GX φ200	1	個	
GX形 帽	DCIP-GX φ200	1	個	
GX形 受挿し伸縮可とう管	DCIP-GX φ150 幅心量=100mm	2	個	
GX形 両受ワッドシール仕切弁	DCIP-GX φ200	1	基	
GX形 受挿しワッドシール仕切弁	DCIP-GX φ200	1	基	
G-LINK	DCIP-GX φ200	3	個	
異形管接合材	DCIP-GX φ200	5	個	
ライナ	DCIP-GX φ200	2	個	
異形管接合材	DCIP-GX φ150	4	個	

切回し処理水管  
(既設活性炭処理水管～既設緩速ろ過池)



資材名	形状	数量	単位	備考
直管	DC1P-GX φ200	3	本	切管別途
GX形 曲管×90°	DC1P-GX φ200	2	個	
GX形 二受T字管	DC1P-GX φ200×φ200	1	個	
GX形 縦ぎ輪	DC1P-GX φ200	2	個	
G-LINK	DC1P-GX φ200	6	個	
異形管接合材	DC1P-GX φ200	1	個	
ライナ	DC1P-GX φ200	3	個	

処理水管  
(拡張凝集沈殿池～既設凝集沈殿池)(合流管)



資材名	形状	数量	単位	備考
直管	DCIP-GX φ200	0	本	切管別途
GX形 曲管×90°	DCIP-GX φ200	1	個	
GX形 二受T字管	DCIP-GX φ200×φ200	1	個	
GX形 継ぎ輪	DCIP-GX φ200	1	個	
GX形 両受ワットル仕切弁	DCIP-GX φ200	1	基	
GX形 変挿しワットル仕切弁	DCIP-GX φ200	1	基	
GX形 帽	DCIP-GX φ200	1	個	
G-LINK	DCIP-GX φ200	5	個	
異形管接合材	DCIP-GX φ200	2	個	
ライナ	DCIP-GX φ200	1	個	

1) 切管に使用する直管本数は調書にて整理。

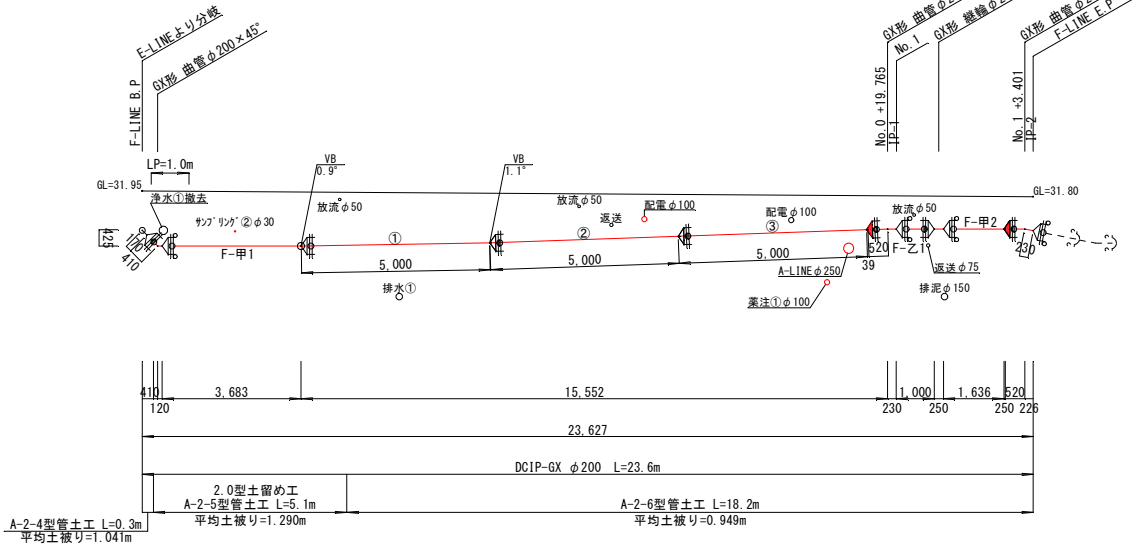
位 置	国頭郡東村字川田		
工 事 名	川田浄水場第1期拡張工事(土木建築) 場内配管		
測量年月	図 面 説 明	管割詳細図(1)	
測 量			
設 計			
審 査			
	課 長	課長補佐	係
図面番号	12 葉 中 7 葉		

管 割 詳 細 図 (2)

S=1/100

F-LINE DCIP-GX φ200

切回し処理水管  
(E-LINE～高度処理棟向け管路)

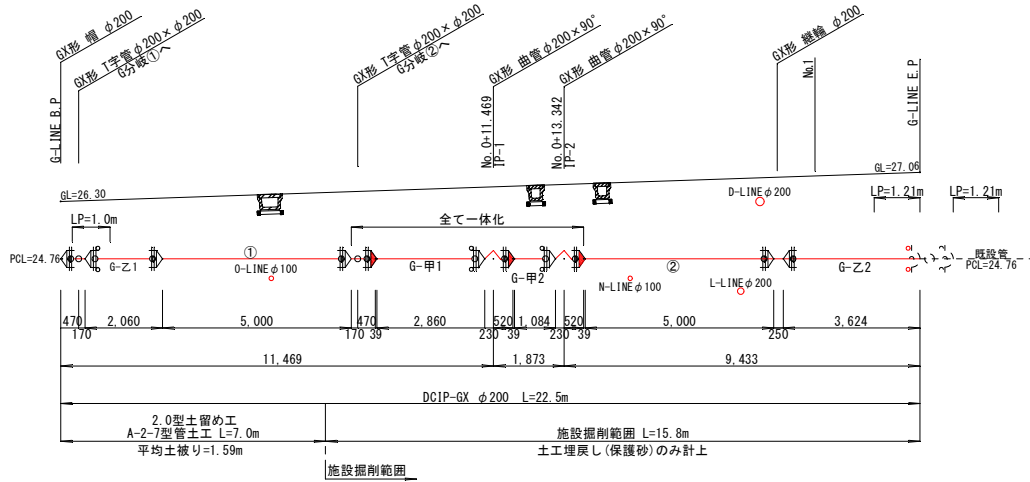


33.00  
32.00  
31.00  
30.00  
29.00

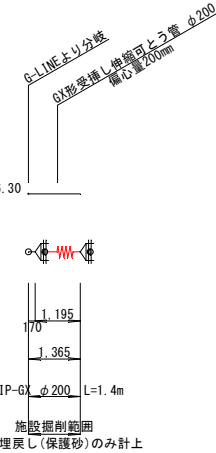
資材一覧表 (F-LINE)				
資材名	形状	数量	単位	備考
直管	DCIP-GX φ200	3	本	切管別途
GX形 曲管×90°	DCIP-GX φ200	2	個	
GX形 曲管×45°	DCIP-GX φ200	1	個	
GX形 継ぎ輪	DCIP-GX φ200	1	個	
G-LINK	DCIP-GX φ200	4	個	
異形管接合材	DCIP-GX φ200	2	個	
ライナ	DCIP-GX φ200	1	個	

G-LINE DCIP-GX φ200

浄水管  
(拡張緩速ろ過池～既設緩速ろ過池流出管) (浄水池向け)



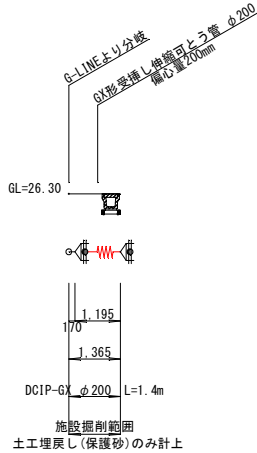
27.00  
26.00  
25.00  
24.00



27.00  
26.00  
25.00  
24.00

G分岐② DCIP-GX φ200

浄水管  
(拡張緩速ろ過池流出管) (浄水池向け)

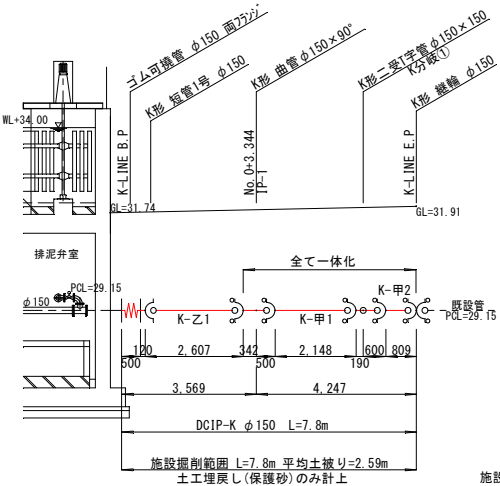


27.00  
26.00  
25.00  
24.00

資材一覧表 (G-LINE G分岐①～②)				
資材名	形状	数量	単位	備考
直管	DCIP-GX φ200	2	本	切管別途
GX形 曲管×90°	DCIP-GX φ200	2	個	
GX形 二受T字管	DCIP-GX φ200×φ200	2	個	
GX形受挿し伸縮可とう管	DCIP-GX φ200 偏心量=200mm	2	個	
GX形 継ぎ輪	DCIP-GX φ200	1	個	
GX形 帽	DCIP-GX φ200	1	個	
G-LINK	DCIP-GX φ200	3	個	
異形管接合材	DCIP-GX φ200	8	個	
ライナ	DCIP-GX φ200	3	個	
特殊押輪	DCIP-K φ200	1	組	

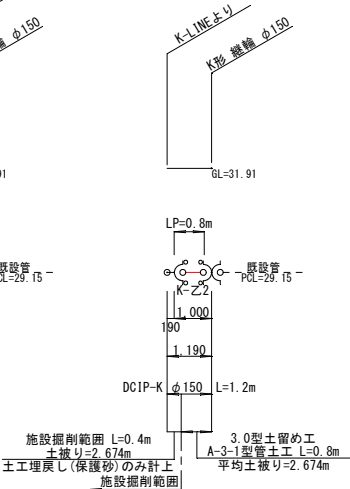
K-LINE DCIP-K φ150

排泥管  
(拡張凝集沈殿池～既設排泥管)



K分岐① DCIP-K φ150

排泥管  
(拡張・既設凝集沈殿池合流部)



32.00  
31.00  
30.00  
29.00

資材一覧表 (K-LINE K分岐①)				
資材名	形状	数量	単位	備考
直管	DCIP-K φ150	0	本	切管別途
K形 曲管 90°	DCIP-K φ150	1	個	
K形 二受T字管	DCIP-K φ150×φ150	1	個	
K形 短管1号	DCIP-K φ150	1	個	
K形 継輪	DCIP-K φ150	2	個	
両フランジ'コ'ム可換管	SS400 φ150 偏心量=100mm	1	個	
フランジ'コ'ム接合材	φ150 ｾﾞｯｽｳｽ芯金入り	2	組	
普通押輪	K形 φ150	2	組	
特殊押輪	K形 φ150	8	組	

注記

1) 切管に使用する直管本数は調査にて整理。

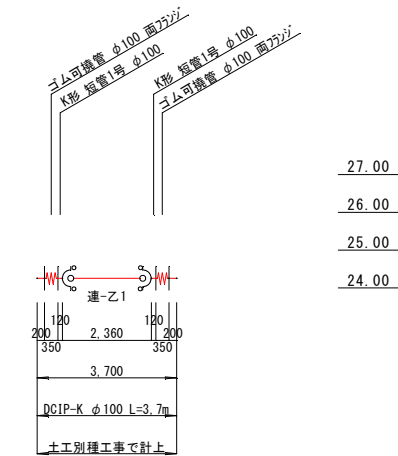
位 置	国頭郡東村字川田		
工 事 名	川田浄水場第1期拡張工事(土木建築) 場内配管		
測 量 年 月		図 面 説 明	管 割 詳 細 図 ( 2 )
設 計			
審 査			
	課 長	課 長 補 佐	係
図面番号		12 葉 中 8 葉	

# 管割詳細図(3)

S=1/100

## 連絡管 DCIP-K φ100

浄水管  
(ろ過池調整井連絡管)

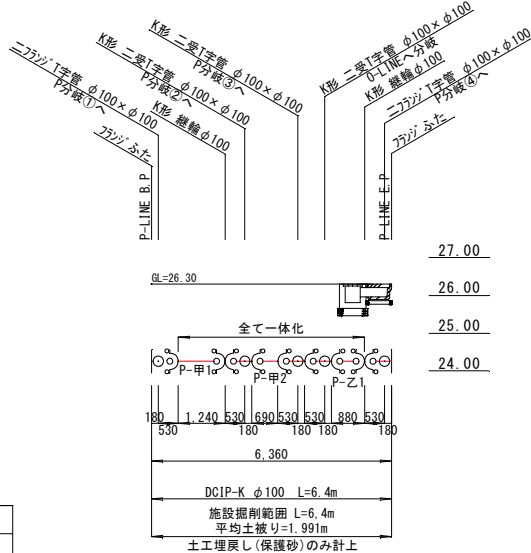


資材一覧表 (連絡管)

資材名	形状	数量	単位	備考
直管	DCIP-K φ150	0	本	切管別途
K形 短管1号	DCIP-K φ100	2	個	
普通押輪	DCIP-K φ100	0	組	
特殊押輪	DCIP-K φ100	2	組	
ゴム可換管 φ100 両フランジ	SS400 φ100 偏心量=100mm	2	個	
フランジ 接合材	φ100 ｽﾀﾝﾀﾞｰﾄﾞSUS芯金入り	4	組	

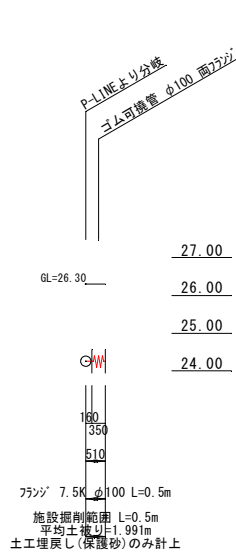
## P-LINE DCIP-K φ100

排水管(排水池向け)  
(拡張緩速ろ過池～O-LINE)



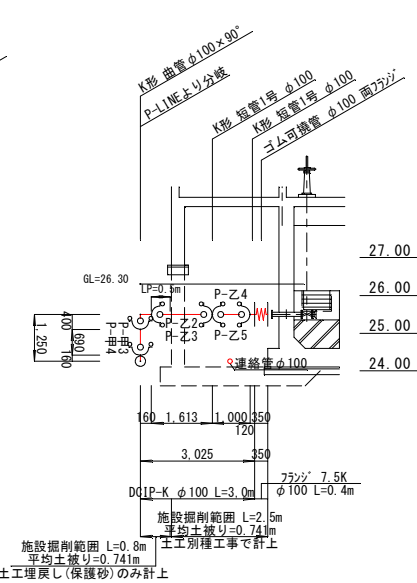
## P分岐①

排水管(排水池向け)  
(拡張緩速ろ過池流出管)



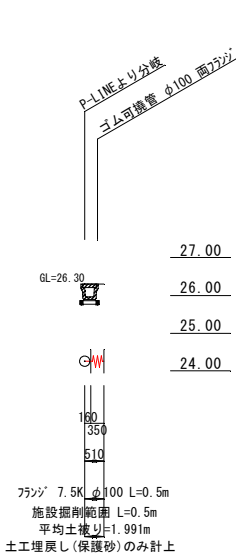
## P分岐②, ③

排水管(排水池向け)  
(拡張緩速ろ過池流出管)



## P分岐④

排水管(排水池向け)  
(拡張緩速ろ過池流出管)

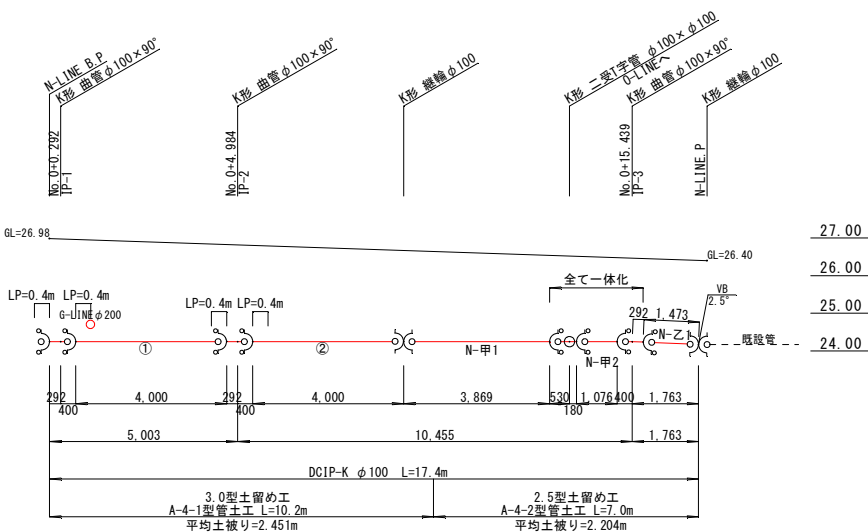


資材一覧表 (P-LINE, P分岐①～④)

資材名	形状	数量	単位	備考
直管	DCIP-K φ100	0	本	切管別途
K形 曲管×90°	DCIP-K φ100	2	個	
K形 二受T字管	DCIP-K φ100×φ100	3	個	
K形 継輪	DCIP-K φ100	4	個	
K形 短管1号	DCIP-K φ100	2	個	
ニフランジT字管	DCIP φ100 7.5K	2	個	
両フランジゴム可換管	SS400 φ100 偏心量=100mm	4	個	
フランジ ふた	DCIP φ100 7.5K	2	個	
フランジ 接合材	φ100 ｽﾀﾝﾀﾞｰﾄﾞSUS芯金入り	10	組	
普通押輪	K形 φ100	0	組	
特殊押輪	K形 φ100	21	組	

## N-LINE DCIP-K φ100

切回し排水管(排水池向け)  
(既設緩速ろ過池, O-LINE～既設排水管)

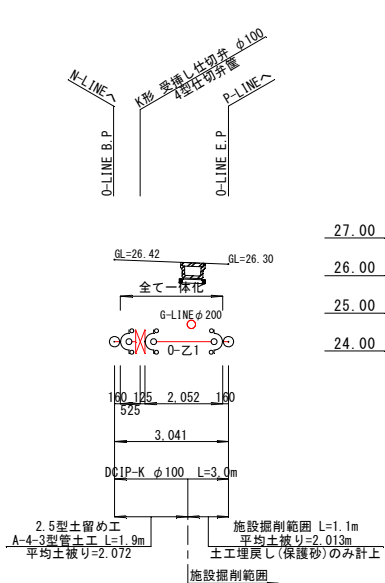


資材一覧表 (N-LINE)

資材名	形状	数量	単位	備考
直管	DCIP-K φ100	2	本	切管別途
K形 曲管×90°	DCIP-K φ100	3	個	
K形 二受T字管	DCIP-K φ100×φ100	1	個	
K形 継ぎ輪	DCIP-K φ100	2	個	
普通押輪	K形 φ100	4	組	
特殊押輪	K形 φ100	9	組	

## O-LINE DCIP-K φ100

排水管(排水池向け)  
(P-LINE, N-LINE連絡管)

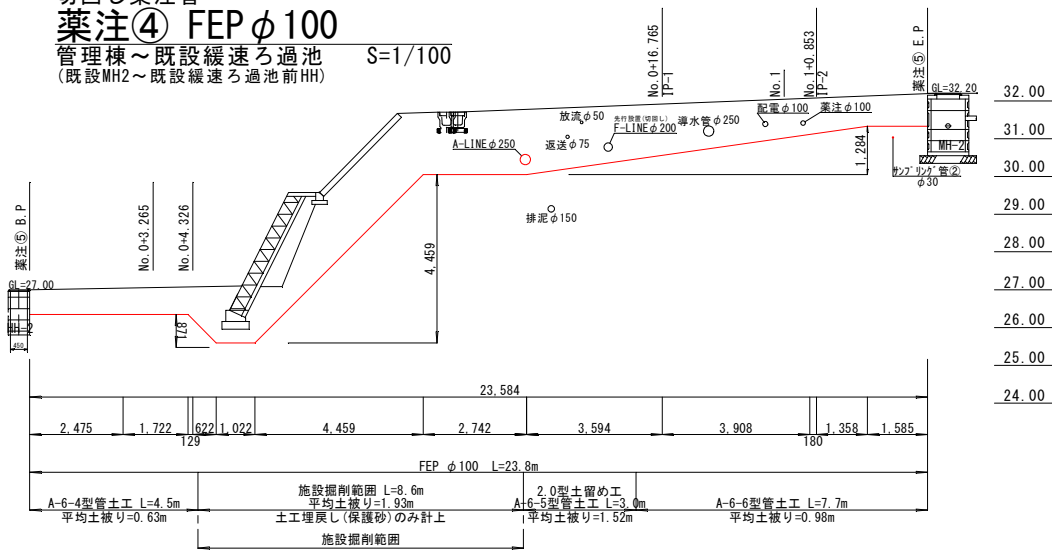


資材一覧表 (O-LINE)

資材名	形状	数量	単位	備考
直管	DCIP-K φ100	0	本	切管別途
K形 曲管×90°	DCIP-K φ100	1	個	
K形 受挿し仕切弁	DCIP-K φ100	1	基	
普通押輪	K形 φ100	0	組	
特殊押輪	K形 φ100	3	組	

## 切回し薬注管 薬注④ FEP φ100

管理棟～既設緩速ろ過池  
(既設MH2～既設緩速ろ過池前HH)



資材一覧表 (薬注④)

資材名	形状	数量	単位	備考
直管	FEP φ100	23.8	m	

注記

1) 切管に使用する直管本数は調査にて整理。

位 置	国頭郡東村字川田		
工 事 名	川田浄水場第1期拡張工事(土木建築) 場内配管		
測量年月	図 面 説 明	管割詳細図(3)	
測 量			
設 計			
審 査			
	課 長	課長補佐	係
図面番号	12 葉 中 9 葉		

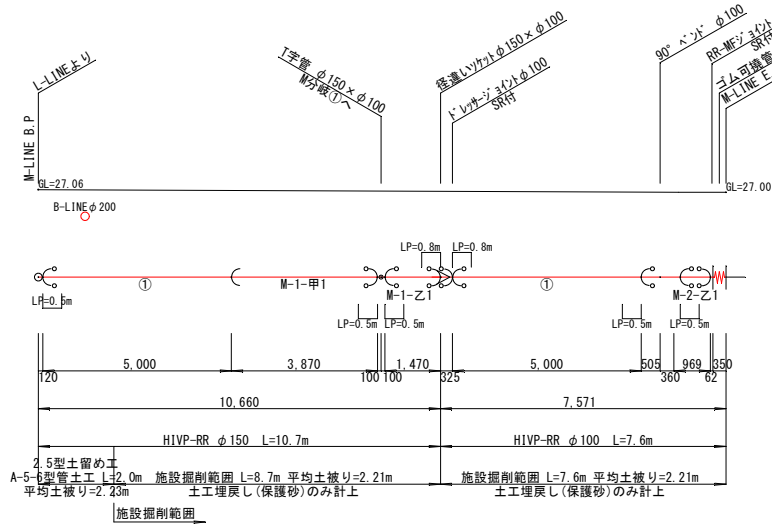


管 割 詳 細 図 (4)

S=1/100

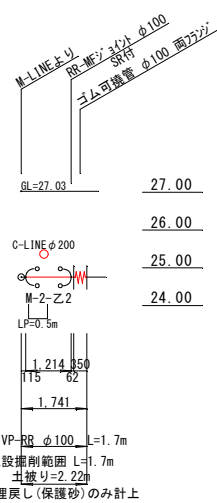
M-LINE HIVP-RR φ150, φ100

排水放流管  
(拡張緩速ろ過池周り～L-LINE)



M分岐① HIVP-RR φ100

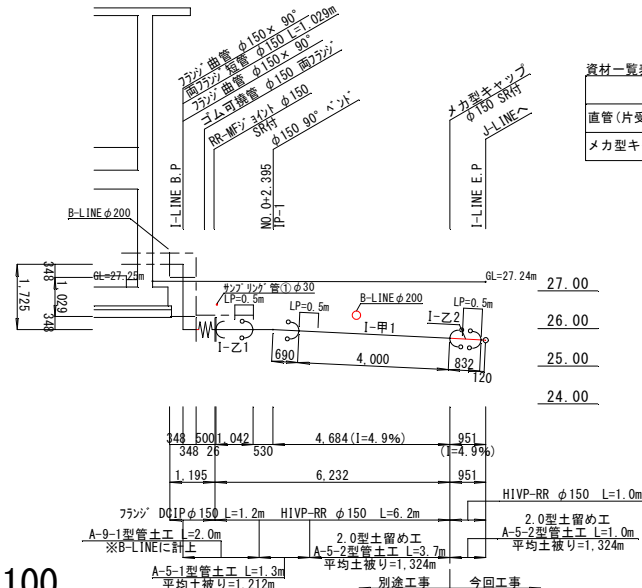
排水放流管  
(拡張緩速ろ過池流出管)



資材一覧表 (M-LINE, M分岐①)				
資材名	形状	数量	単位	備考
直管	HIVP-RR φ150	1	本	切管別途
直管	HIVP-RR φ100	1	本	切管別途
T字管	φ150×φ100 全方SR付	1	個	
径違いソケット	HIVP-RR φ150×φ100	1	個	
ドレナージョイント	FCD φ100 SR付	1	個	
90° ベンド	HIVP-RR φ100	1	個	
離脱防止金具	φ150	4	組	
離脱防止金具	φ100	7	組	
RR-MFジョイント	HIVP-RR φ100 SR付	2	個	
両フランジゴム可換管	SS400 φ100 偏心量=100mm	2	個	
フランジ 接合材	φ100 ガスケットSUS芯金入り	4	組	

I-LINE HIVP-RR φ150

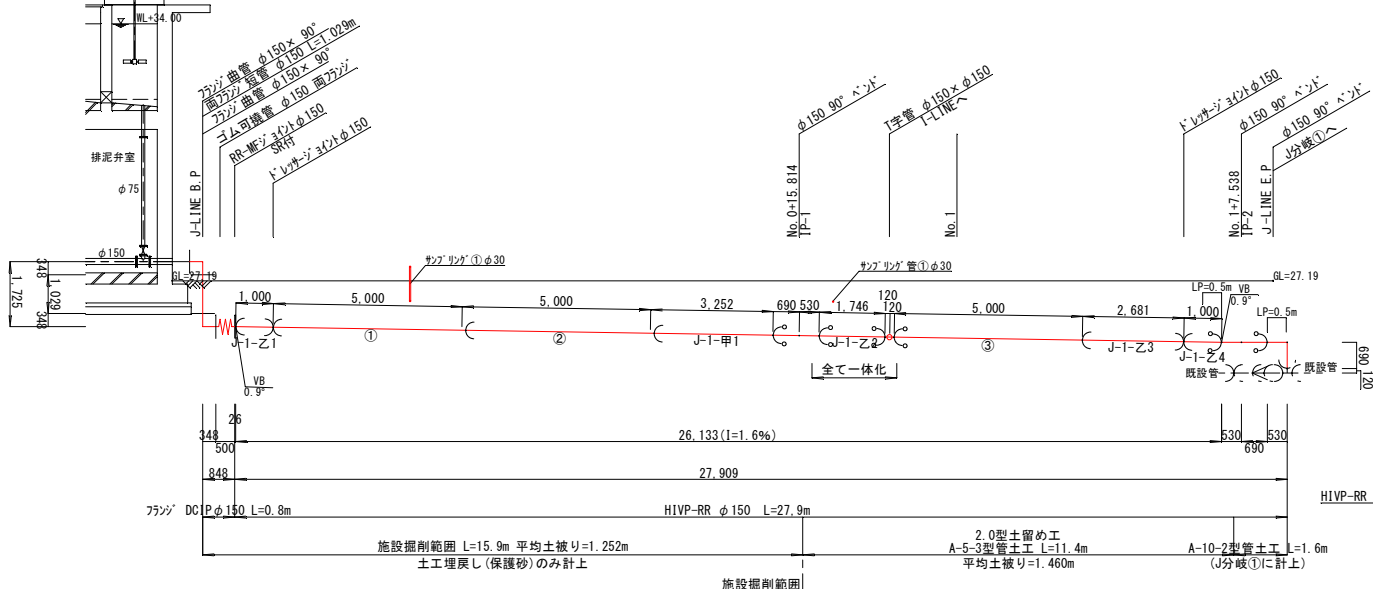
排水放流管  
(拡張凝集沈殿池～J-LINE)



資材一覧表 (I-LINE)				
資材名	形状	数量	単位	備考
直管(片受)	HIVP-RR φ150	0	本	切管別途
メカ型キャップ	HIVP-RR φ150用 SR付	1	個	

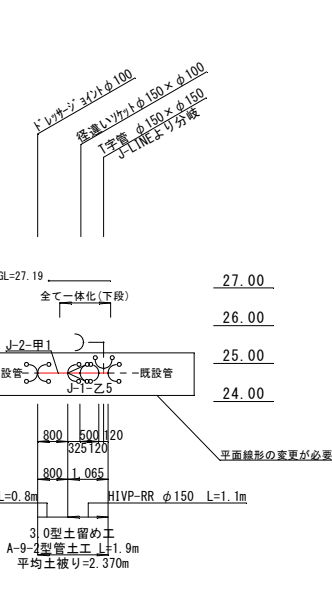
J-LINE HIVP-RR φ150

排水放流管  
(拡張凝集沈殿池, J-LINE～既設緩速ろ過池排水放流管)



J分岐① HIVP-RR φ150, 100

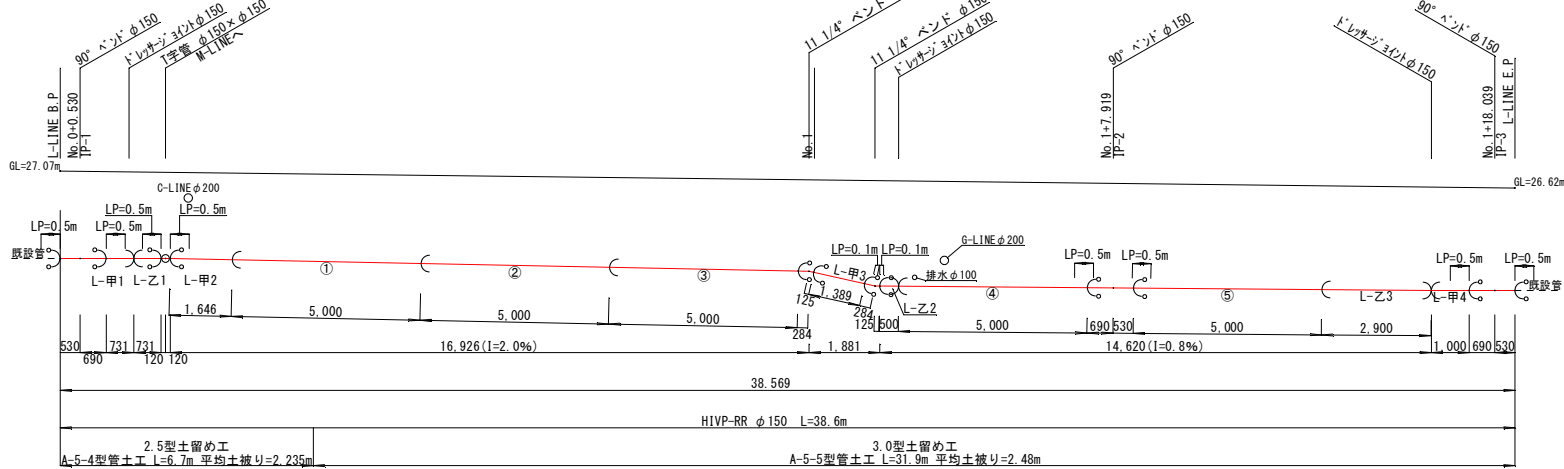
排水放流管  
(J-LINE, 既設緩速ろ過池排水放流管接続)



資材一覧表 (J-LINE, J分岐①)				
資材名	形状	数量	単位	備考
直管(片受)	HIVP-RR φ150	3	本	切管別途
直管(片受)	HIVP-RR φ100	0	本	切管別途
90° ベンド	HIVP-RR φ150	3	個	
T字管	φ150×φ150 全方SR付	2	個	
RR-MFジョイント	HIVP-RR φ150 SR付	1	個	
径違いソケット	HIVP-RR φ150×φ100	1	個	
ドレナージョイント	FCD φ150	2	個	
ドレナージョイント	FCD φ100	1	個	
離脱防止金具	φ150	10	組	
離脱防止金具	φ100	3	組	
両フランジ短管	DCIP φ150 7.5K L=1.029m	1	本	
フランジ 曲管 90°	DCIP φ150 7.5K	2	個	
両フランジゴム可換管	SS400 φ150 偏心量=100mm	1	個	
フランジ 接合材	φ150 ガスケットSUS芯金入り	5	組	

L-LINE HIVP-RR φ150

切回し排水放流管  
(拡張・既設緩速ろ過池～既設排水放流管)



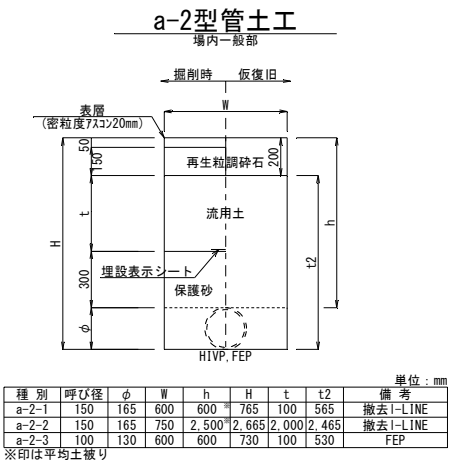
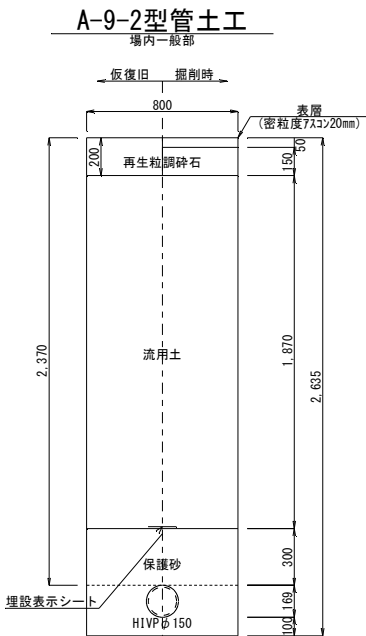
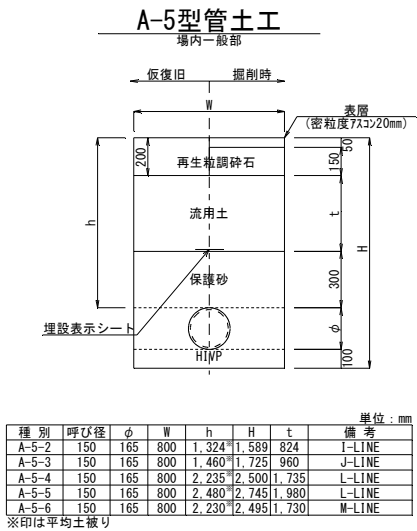
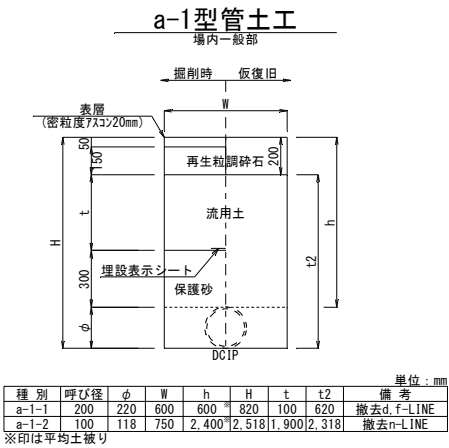
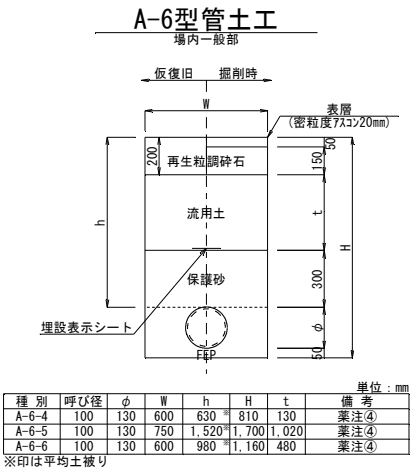
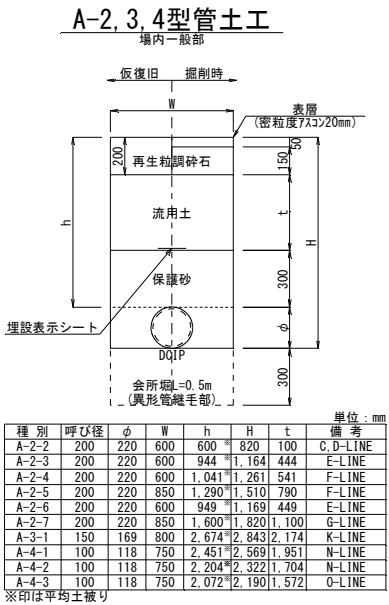
27.00
26.00
25.00
24.00

注記  
1) 切管に使用する直管本数は調査にて整理。

位置	国頭郡東村字川田		
工事名	川田浄水場第1期拡張工事(土木建築) 場内配管		
測量年月	図	管割詳細図(4)	
測量	面		
設計	説		
審査	明		
	課長	課長補佐	係
図面番号	12 葉中 10 葉		

土工・構造物詳細図(1)

A1 100%印刷 S=1/20  
A3 50%印刷 S=1/40



○舗装の復旧について  
現地の舗装構成と図面に記載された舗装構成が異なる場合、現地に合わせて復旧すること。

位置	国頭郡東村字川田		
工事名	川田浄水場第1期拡張工事(土木建築)場内配管		
測量年月		図面説明	土工・構造物詳細図(1)
測量			
設計			
審査			
	課長	課長補佐	係
図面番号	12 葉中 11 葉		

土工・構造物詳細図(2)

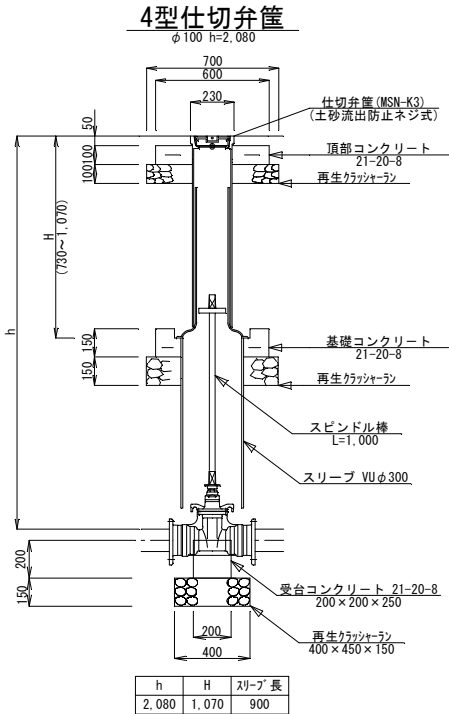
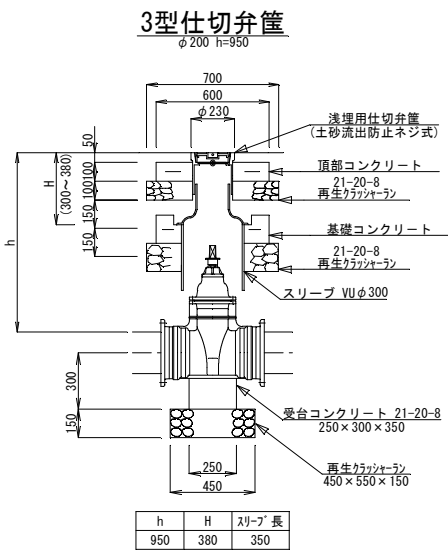
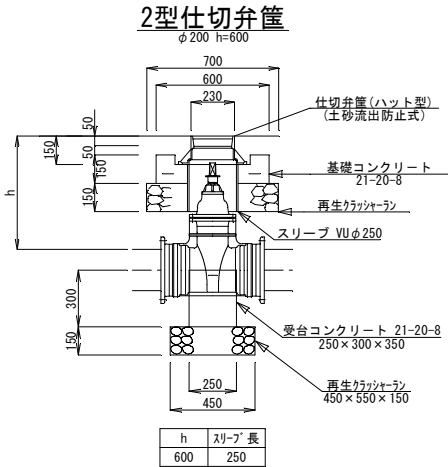
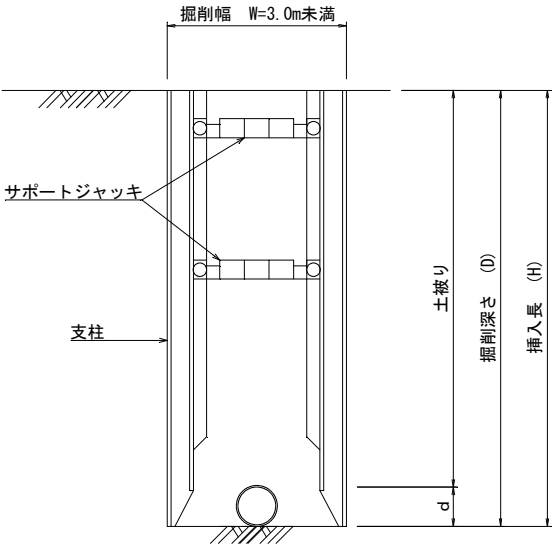
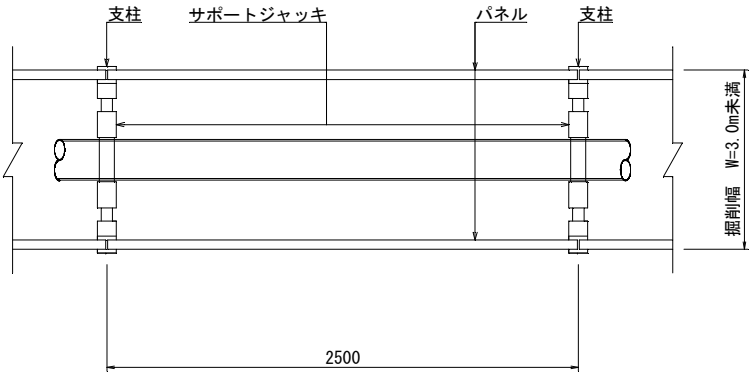
A1 100%印刷 S=1/20  
A3 50%印刷 S=1/40

建込簡易土留標準図（参考）

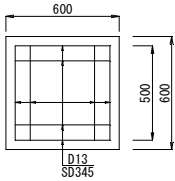
管 路 部

平 面 図

断 面 図



頂版及び底板コンクリート配筋図  
(仕切弁管用)



型 名	寸 法 (mm)		備 考
	掘削深さ D	挿入長 H	
2.0型	2000以下	2000	
2.5型	2500以下	2500	
3.0型	3000以下	3000	

位 置	国頭郡東村字川田		
工 事 名	川田浄水場第1期拡張工事(土木建築) 場内配管		
測 量 年 月		面 説 明	土工・構造物詳細図(2)
測 量			
設 計			
審 査			
	課 長	課長補佐	係
図面番号	12 葉 中 12 葉		